



Dieter Matthes
Silvia Heinz

Verzickt verzweigte Solo-Spurensuche

SPIELMATERIAL:

Spielfeld mit "Startlöchern"
18 Spurensteine
3 Mäuse und 3 Käsestücke

© 1991 PYRAMO - Spiele - Puzzles

SPIELZIEL und - REGEL:

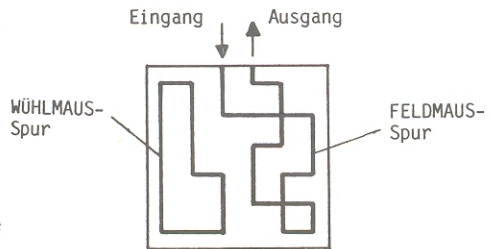
Die 18 Spurensteine sollen - je nach Aufgabenstellung oder auch gemäß eigenen Vorgaben - so angeordnet werden, daß jede Maus auf einer eigenen durchgehenden Spur zu ihrem Käse kommt. Bei den vorliegenden 76 Aufgaben ist das eine oftmals äußerst knifflige Angelegenheit, obwohl es für die meisten Aufgaben mehrere Lösungsmöglichkeiten gibt !

Ein kleiner Schrebergarten ist das bevorzugte Futterrevier zweier Mäuse-Spezies. Ein Stück Käse ist für beide ein willkommenes Leckerbissen, den sie sich auf keinen Fall entgehen lassen - jede Maus findet immer einen eigenen Weg zu "ihrem" Käse.

Die beiden Arten sind an ihren Spuren zu unterscheiden:

Während die WÜHLMAUS stets an irgendeiner Stelle im Garten aus einem Loch auftaucht, ihre Runde dreht und wieder im selben Loch verschwindet, betritt die FELDMAUS den Garten immer am Rand ("Startloch"), rennt kreuz und quer darin herum und verschwindet wieder an anderer Stelle (bei ihrem Käse).

Die Spur der FELDMAUS hat also immer einen Ein- und einen Ausgang - die Spur der WÜHLMAUS ist eine in sich geschlossene Linie. (Siehe Abbildung rechts !)



Bei einem Teil der Aufgaben ist eine Spur schon vorgegeben (z.B. eine WÜHLMAUS-Spur) - wie aber die Spurensteine angeordnet sind und wo die anderen Spuren verlaufen - das herauszufinden ist Ihr "Problem".

Für alle Aufgaben müssen immer alle 18 Spurensteine verwendet werden. Zum Eingewöhnen und Kennenlernen der Spurensteine empfehlen wir die Aufgaben unter VIII !

Die beiden Kreuzungen



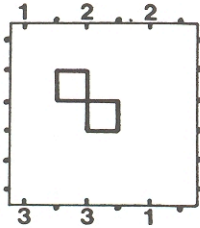
werden von den Mäusen immer von A nach A und von B nach B überquert !
Niemals von A nach B oder von B nach A .

AUFGABEN:

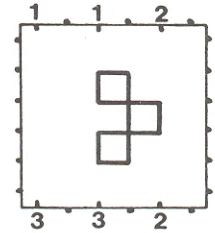
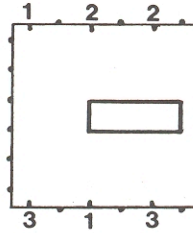
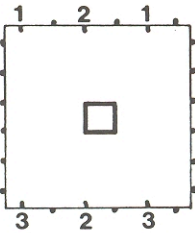
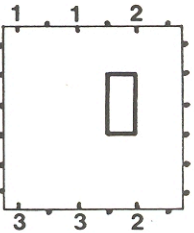
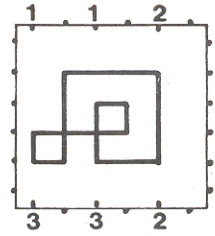
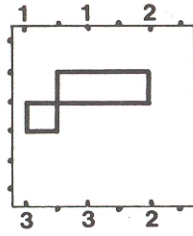
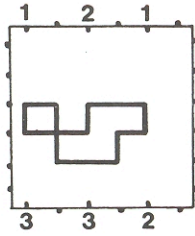
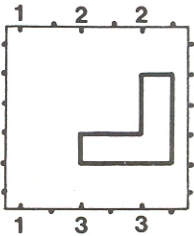
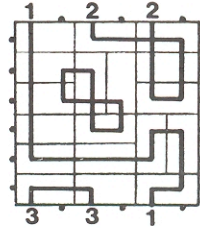
I) Irgendwie kommt jede Maus zu ihrem Käse! Hier waren 3 FELDMAUSE und 1 WÜHLMAUS unterwegs. Die WÜHLMAUS-Spur ist noch zu sehen. Sie wird von keiner FELDMAUS-Spur gekreuzt! Wie verlaufen die Spuren der FELDMAUSE?

Beispiel:

Aufgabe:



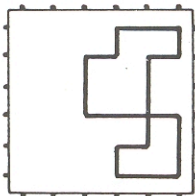
Lösung:



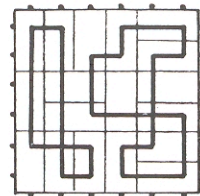
II) Zwei WÜHLMÄUSE waren auf Käsesuche. Ihre Spuren haben sich nicht gekreuzt! Die Spur der einen WÜHLMAUS ist noch zu sehen. Wie verläuft die Spur der zweiten WÜHLMAUS?

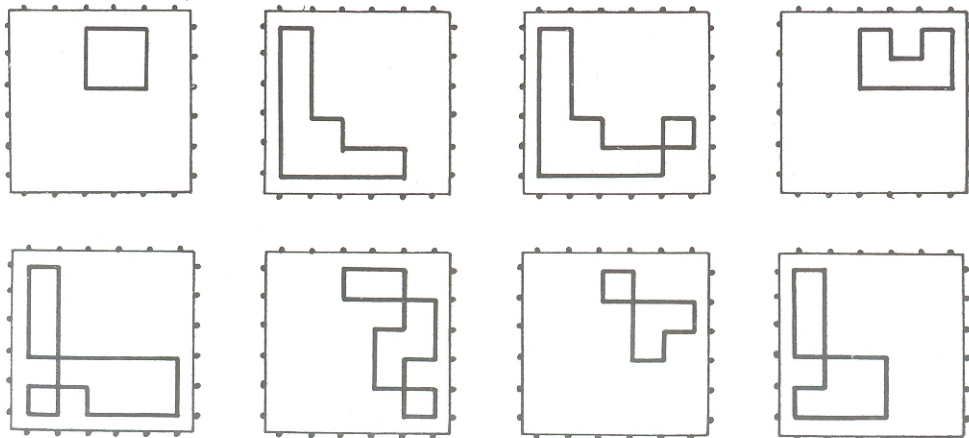
Beispiel:

Aufgabe:



Lösung:

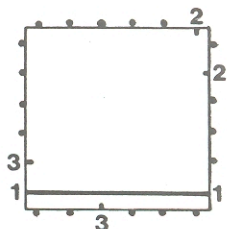




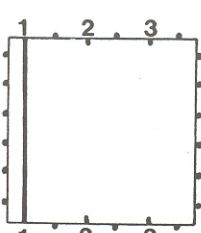
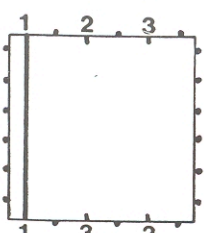
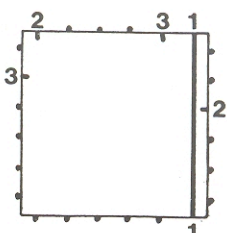
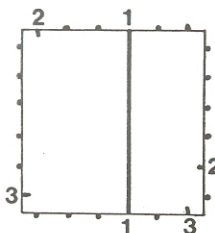
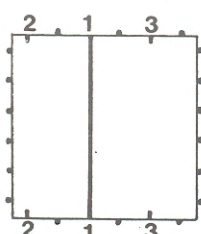
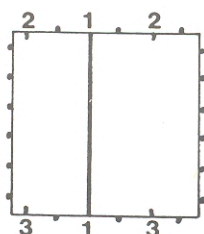
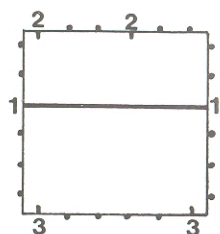
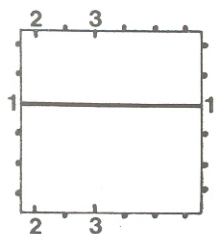
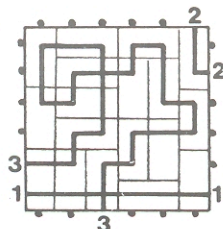
III) ● 3 FELDMÄUSE durchstöbern in den Morgenstunden den Garten. FELDMAUS 1 rennt einfach geradeaus und schon ist sie bei ihrem Käse. Ihre Spur ist noch zu sehen. Wie kommen die beiden anderen zu ihrem Käse? (Es sind keine WÜHLMÄUSE unterwegs !)

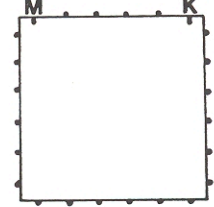
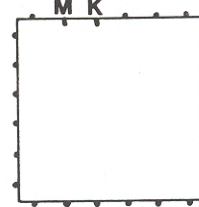
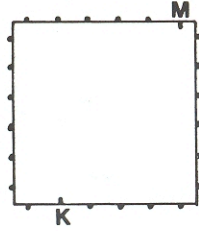
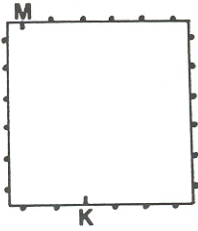
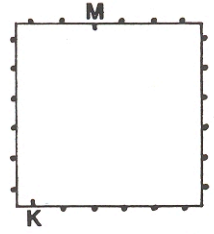
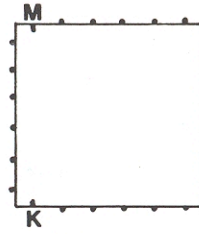
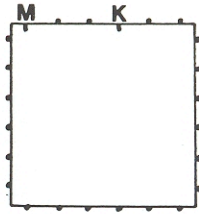
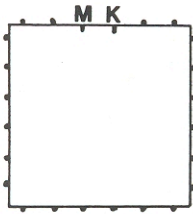
Beispiel:

Aufgabe:



Lösung:

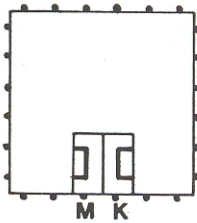




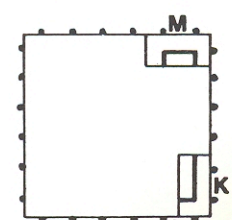
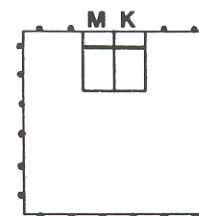
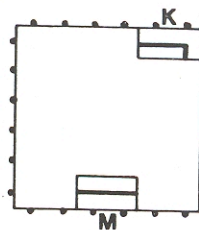
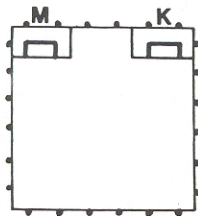
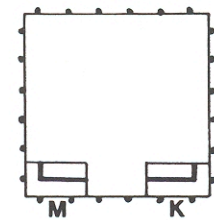
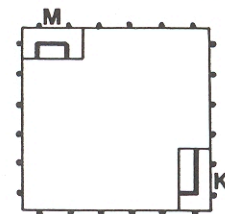
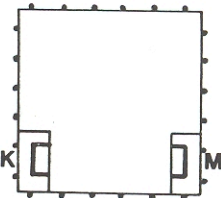
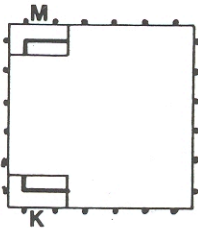
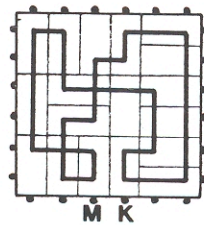
VI) ● Heute regnet es und alle FELDMÄUSE bleiben in ihrem Bau. Nur eine WÜHLMAUS (M) traut sich aus ihrem Loch und findet irgendetwas ganz sicher ihren Käse (K). Selbstverständlich müssen auch hier alle Spurensteine eingeordnet werden und die WÜHLMAUS-Spur ist eine geschlossene Linie !

Beispiel:

Aufgabe:

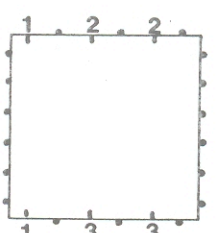
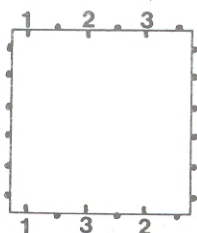
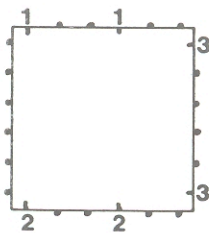
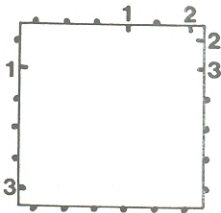
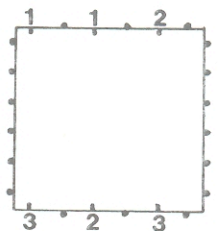
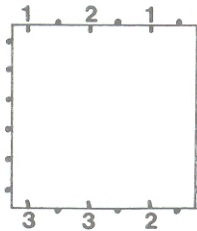
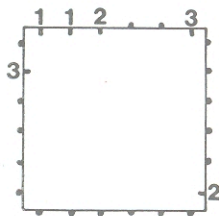
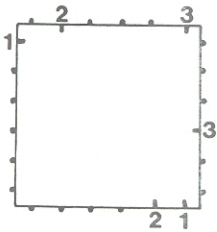
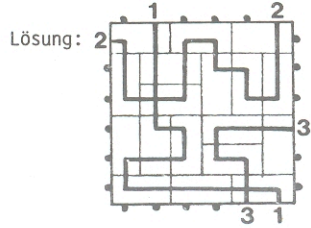
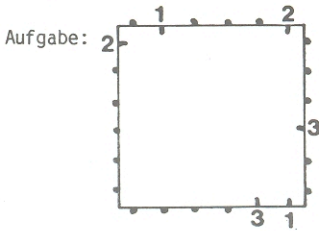


Lösung:



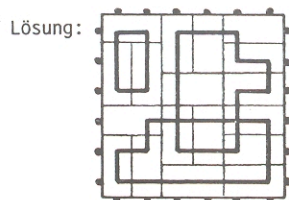
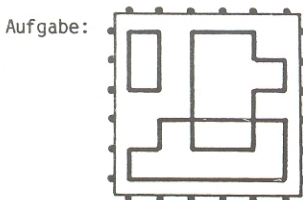
VII) Wiedereinmal sind 3 FELDMÄUSE (keine WÜHLMÄUSE) auf Futtersuche. Leider hat keine von ihnen das Glück einfach kerzengerade durch den Garten zu kommen. Wie verlaufen ihre Spuren ?

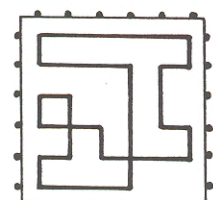
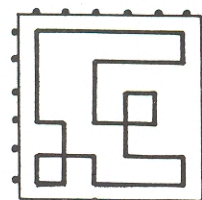
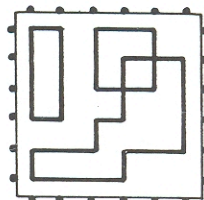
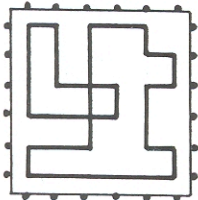
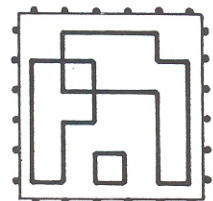
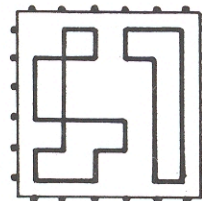
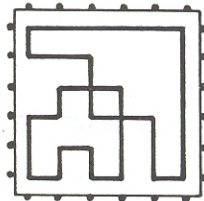
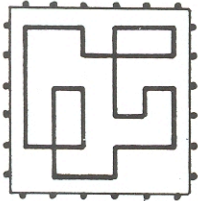
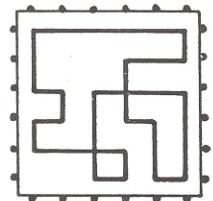
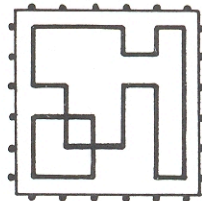
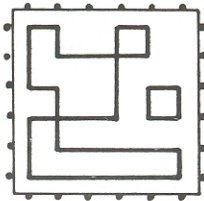
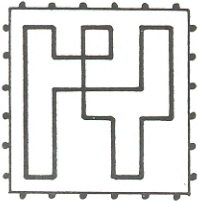
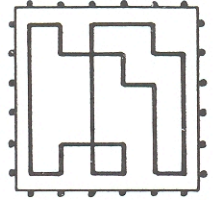
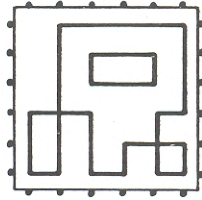
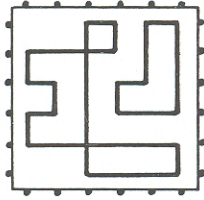
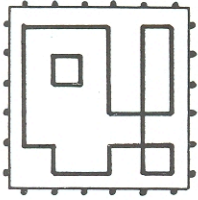
Beispiel:



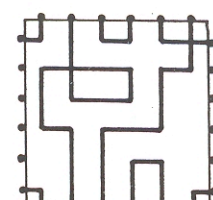
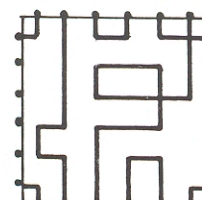
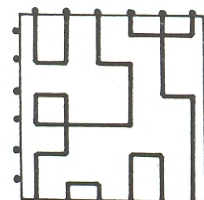
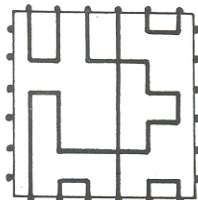
VIII) WÜHLMÄUSE haben den Garten völlig umgeackert ! Alle Spuren sind noch zu sehen. Versuchen Sie die Wühl-Muster auf dem Spielbrett nachzulegen !

Beispiel:





Die letzten 4 Abbildungen zeigen den Garten mit 6 und 8 FELDMAUS-Spuren.
 Ordnen Sie die Spielsteine so an, daß 5 / 7 / 9 / 10 und 11 FELDMAUS-
 Spuren sichtbar sind ! Gibt es eine Lösung für 12 FELDMAUS-Spuren ?



REGEL-Zusatz - TIPS :

Viele der Aufgaben unter I bis VII lassen sich leichter lösen, wenn man einen, zwei oder auch drei beliebige Spurensteine umdreht und einfach als leere Felder einfügt.
Unter Experten zwar verpönt, aber empfehlenswert für Solo-Spieler, die es sich nicht von Anfang an allzu schwer machen möchten !

Grundsätzlich können Sie sich mit dieser Regelerweiterung beliebige Aufgaben mit ein, zwei oder drei Mäusen / Käsestücken selbst stellen: es gibt immer eine Lösung, ganz gleich wo Sie die Mäuse und Käsestücke am Rand des Spielfeldes vorgeben. Bedenken Sie aber, daß die Spurensteine höchstens 2 Kreuzungen zulassen !

Haben Sie Kinder, die "... auch 'mal das Spiel mit den Mäuschen" probieren möchten ?
Erweitern Sie die Regel einfach noch einmal:
Geben Sie nur eine oder höchstens zwei Mäuse / Käsestücke vor und es dürfen beliebig viele Spurensteine umgedreht und als "Gartenerde" eingefügt werden. Oder erst die Spur zu legen und dann die Mäuse und Käsestücke plazieren ist auch erlaubt. Kinder ab ca. 6 Jahren suchen mit Eifer einen Weg für die Maus zum Käse - nicht ohne Schwierigkeiten, aber mit guten Erfolgsaussichten .
("So - jetzt muß sie nicht mehr verhungern, Mama !")

Haben Sie Appetit auf noch mehr

"Leckerbissen für graue Zellen" ?

Fragen Sie Ihren Fachhändler nach weiteren Spielen aus der

PYRAMO Solo-Reihe

oder fordern Sie unseren kostenlosen Katalog an .

PYRAMO - Spiele - Puzzles
Silvia Heinz
Sendbühl 1
D-8351 Bernried

Ir^rgendwie rechnen wir damit, daß Sie an der einen oder anderen von uns gestellten Aufgabe zu verzweifeln drohen und haben daher ein Lösungsblatt vorbereitet, das Sie - gegen adressierten Freiumschlag - kostenlos bei uns anfordern können.