

# Doodle Monster

22704 Doodle Monster

Spielanleitung \* Instruction \* Règle du jeu \* Regla del juego \* Spelregels \* Manuale \* 说明书



## Das Spiel fördert:

This game develop/Le jeu développé/El juego entrena/het spel bevordert/  
il gioco promuove/ 能力拓展:



Kognition: Visuelle Wahrnehmung, Kreativität, Gedächtnis  
Cognition: Visual perception, creativity, Memory  
Éducation cognitive: La perception visuelle, la créativité, La mémoire  
Desarrollo cognitivo: Percepción visual, y creatividad, Memoria  
Cognitie: Visuele waarneming, creativiteit, geheugen  
Cognizione: Percezione visiva, creatività, Memoria  
理解认知能力: 视觉感知能力和精细动作能力, 创造力, 记忆力

Zahlen, Mengen & Formen: Zuordnung von Linien und Formen, Merken von Formen und Mustern, Verständnis von Größenverhältnissen  
numbers, quantities & shapes: Classification and taking note of shapes and patterns, Understanding proportions



Chiffres, quantités, formes: La distinction des lignes et des formes, la mémorisation des formes et des motifs, La compréhension des différentes échelles  
Números, cantidades, formas: Coordinación en el trazado de líneas y formas, retención de formas y patrones, Comprensión de las relaciones de tamaño  
Gefallen, hoeveelheden, vormen: indeling van lijnen en vormen, inprenten van vormen en patronen, begrip voor ruimtelijk inzicht  
Numeri, quantità, forme: Associazione di linee e forme, ricordare forme e modelli, Comprensione di proporzioni  
数字, 数量和形状认知: 线条和形状的分类认知, 记录形状和图案, 身体比例的初步理解



Motorik: Feinmotorik  
motor skills: fine motor skills  
motricité: motricité  
motricidad: motricidad  
motoriek: fijne motoriek  
abilità motorie: abilità motorie  
运动技能: 手指精细动作



Sozialverhalten: Soziales Lernen  
Social behaviour: Social learning  
Comportement social: Apprentissage social  
Comportamiento social: Aprendizaje social  
sociaal gedrag: Sociaal leren  
Comportamento sociale: Acquisizione competenze sociali  
社会交往能力: 社交能力



**Info-Box:** Pädagogische Tipps von der Kindergarten Expertin Katrin Erdmann.

**Info-Box:** Educational tips of kindergarten expert Katrin Erdmann.

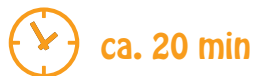
**Info-Box:** éléments pédagogiques l'experte en école maternelle Katrin Erdmann.

**Info-Box:** consejos pedagógicos de la experta en guarderías Katrin Erdmann.

**Info-Box:** ‚Pedagogische tips‘ voo de deskundizee voor kleuterscholen Katrin Erdmann.

**Info-Box:** consigli pedagogici di esperta nel settore delle scuole materne Katrin Erdmann.

**Info-Box:** 幼教专家凯特琳 艾德曼的教育小贴士



ca. 20 min

# Doodle Monster



## Inhalt

- a) 7 Wachsstifte
- b) 4 grüne Monster-Schablonen (1x Kopf, 1x Körper, 1x Arm, 1x Bein)
- c) 1 Monster-Karte
- d) 20 Monster-Spielkarten
- e) 20 Spielchips (6 x grün, 6 x gelb, 8 x rot)

a)



b)



c)



d)



e)



## Contents

- a) 7 wax crayons
- b) 4 green Monster templates  
(1x head, 1x body, 1x arm, 1x leg)
- c) 1 Monster Card
- d) 20 Monster playing cards
- e) 20 tokens (6 x green, 6 x yellow, 8 x red)



## Contenu

- a) 7 crayons gras
- b) 4 gabarits de monstre vert  
(1x tête, 1x corps, 1x bras, 1x jambe)
- c) 1 carte monstre
- d) 20 cartes à jouer monstre
- e) 20 jetons de jeux (6x verts, 6x jaunes, 8x rouges)



## Contenido

- a) 7 ceras de colores
- b) 4 plantillas de color verde para dibujar el monstruo  
(1 cabeza, 1 cuerpo, 1 brazo, 1 pierna)
- c) 1 carta con el monstruo que sirve de modelo
- d) 20 cartas con monstruos diferentes
- e) 20 fichas (6 verdes, 6 amarillas, 8 rojas)



## Inhoud

- a) 7 viltstiften
- b) 4 groene monster-sjablonen  
(1x hoofd, 1x lichaam, 1x arm, 1x been)
- c) 1 monsterkaart
- d) 20 monster-speelkaarten
- e) 20 fiches (6 x groen, 6 x geel, 8 x rood)



## Contenuto

- a) 7 pastelli a cera
- b) 4 sagome di mostri verdi (1x testa, 1x corpo, 1x braccio, 1x gamba)
- c) 1 carta mostro
- d) 20 carte da gioco dei mostri
- e) 20 chip da gioco (6 x verdi, 6 x gialle, 8 x rosse)



## 游戏配件

- a) 7支蜡笔
- b) 4个绿色怪兽模板 (1个头部, 一个身体部位, 一个手部, 一个腿部)
- c) 1张怪兽卡片
- d) 20张怪兽游戏卡片
- e) 20张圆形卡片 (6张绿色, 6张黄色, 8张红色)





## Autor & Illustration

**Das Spiel Doodle Monster entstand durch die kreative Kooperation zwischen Beleduc und dem Atelier Papenfuss in Weimar.**

Das Atelier Papenfuss entwickelt seit mehr als 20 Jahren für verschiedene Firmen im Kinderbereich Produkte und Kommunikationsmittel, wie Spiele, Bücher, Webseiten oder Apps. Der Fokus aller Projekte liegt dabei stets auf der Entwicklung sinnvoller, altersgerechter Produkte und Anregungen, welche die kindliche Entwicklung unterstützen und kleinen sowie großen Benutzern Vergnügen bereiten.



## Author & Illustration



**The game Doodle Monster resulted from a creative co-operation between Beleduc and Atelier Papenfuss in Weimar.**

For more than 20 years now, Atelier Papenfuss has developed products and communicative media such as games, books, websites and apps for various enterprises in the children's sector. The focus in all projects is on developing sensible, age-appropriate products and media stimuli which will support children's development and are enjoyed by grown-ups and children alike.

## Auteur & Illustration



**Le jeu Monstre Doodle est né de la coopération entre Beleduc et l'Atelier Papenfuss à Weimar.**

Depuis plus de 20 ans, l'Atelier Papenfuss développe pour diverses entreprises des produits et des moyens de communication dans le domaine de l'enfance comme des jeux, des livres, des sites Internet et des applications. Tous les projets mettent l'accent sur le développement de produits utiles, adaptés aux âges des enfants et stimulants qui favorisent le développement des enfants et divertissent les petites comme les grands.

## Autor & Ilustración



**El juego Doodle Monster nació de la colaboración entre Beleduc y el Atelier Papenfuss, en Weimar.**

Papenfuss trabaja para distintas empresas desde hace más de veinte años, desarrollando productos y artículos de comunicación para niños, tales como juegos, libros, páginas web o aplicaciones móviles. Todos los proyectos están orientados al desarrollo de productos prácticos, adaptados a la edad, y a fomentar el desarrollo infantil, al tiempo que proporcionan diversión a grandes y pequeños usuarios.

## Autore & Illustrazione



**Il gioco Doodle Monster è nato dalla collaborazione creativa fra Beleduc e l'Atelier Papenfuss di Weimar.**

L'Atelier Papenfuss sviluppa da più di 20 anni prodotti e mezzi di comunicazione come giochi, libri, siti web e applicazioni per smartphone, per conto di diverse aziende nel settore rivolto all'infanzia. L'obiettivo di tutti i progetti è costantemente rivolto verso lo sviluppo di prodotti e stimoli utili e adatti all'età, in grado di sostenere lo sviluppo del bambino e divertire sia gli utenti più giovani che gli adulti.

## Auteur & Illustratie



**Het spel Doodle Monster ontstond door de creatieve coöperatie tussen Beleduc en het atelier Papenfuss in Weimar.**

Het atelier Papenfuss ontwikkelt sinds meer dan 20 jaar voor verschillende firma's producten en communicatiemiddelen voor kinderen zoals spelletjes, boeken, websites of apps. De focus van alle projecten ligt daarbij steeds op de ontwikkeling van zinvolle, bij de leeftijd passende producten en ideeën die de ontwikkeling van het kind ondersteunen en waaraan kleine en grote gebruikers veel plezier beleven.

## 游戏作者 游戏设计



**涂鸦小怪兽是贝乐多和魏玛Papenfuss工作室共同创作的一款富含创意的游戏。**

20多年来，Papenfuss工作室已经在儿童领域给很多家公司开发了诸如游戏，书本，网站，应用软件等产品和社交媒体。所有项目的核心都集中在开发孩子的感知认识，与孩子不同年龄段匹配的产品以及深受成人和孩子喜爱并能促进孩子发展的不同媒介。



# 22704 Doodle Monster

Kennst Du schon den Drache Julius? Er wohnt mit seinen Freundinnen, der flinken Filine und der klugen Eule Paula, in einem großen alten Schloss, dessen Winkel voller spannender Geschichten stecken. Diese warten nur darauf, entdeckt zu werden.

Julius und Filine sitzen vor dem alten Schloßkamin und warten gespannt. Paula hat den beiden eine große Überraschung versprochen. Sie hat in der Bibliothek ein altes Buch über Monster gefunden. Bei dem Wort Monster flüstert sie geheimnisvoll. Julius und Filine machen große Augen. „Diese Monster schleichen im ganzen Schloss herum. Sie sind verspielte Gesellen und können ihre Farben und Muster wechseln“, berichtet die belesene Eule Paula weiter. „Juhuu! Lasst uns auf große Monstersuche gehen!“, rufen alle gemeinsam. Habt ihr auch schon einmal ein Monster gesehen? Versucht so viele Formen und Muster wie möglich für euer eigenes, ganz besonderes Doodle-Monster zu sammeln.

## Spielvorbereitung

Verteilt die grünen und roten Spielchips verdeckt auf dem Tisch, sodass alle Mitspieler sie gut erreichen können. Achtet darauf, dass kein Chip von einem anderen verdeckt wird. Jeder Spieler benötigt ein Blatt Papier (DIN A4 oder größer). Die vier Monster-Schablonen und die Wachstifte werden gut erreichbar bereitgelegt. Die Monster-Karte wird als Vorlage für alle Spieler gut sichtbar in der Tischmitte platziert.



*Spielsituation  
zu Spielbeginn*

Die Monster-Spielkarten und die gelben Spielchips werden erst für die Fortgeschrittenenvariante benötigt.

## Spielziel

Jeder Spieler zeichnet mit Hilfe der Monster-Schablonen und nach Vorlage der Monster-Karte sein eigenes Doodle-Monster. In jeder Runde darf ein Körperteil angefügt und mit einem Muster ausgemalt werden. Wer sein Monster zuerst fertiggezeichnet hat, gewinnt.





## Spielverlauf:

Schau dir die Monster-Karte genau an. Hier siehst du, welche und wie viele Teile dein Monster braucht. Das jüngste Kind beginnt. In jeder Runde darfst du zwei Spielchips umdrehen – jeweils einen grünen und einen roten. Der grüne Spielchip verrät dir, welchen Körperteil du für dein Monster mit Hilfe der Schablonen zeichnen darfst. Der rote Spielchip zeigt dir, welches Muster du zum Ausmalen des neuen Körperteils benutzt. In welcher Farbe du die Körperteile und Muster malst, bleibt dir überlassen. Achte beim Malen auf die Anordnung der Körperteile, damit diese alle auf das Papier passen.

**Tip:** Auf ein DIN A4 Blatt passt das Monster am besten wenn du es hochkant vor dich legst.



such dir eine Farbe aus



linkes Bein

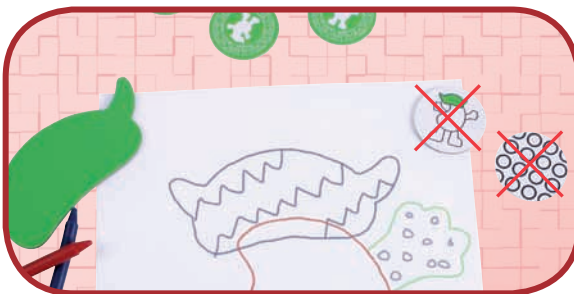


rechtes Bein

Nach dem Malen werden beide Chips wieder umgedreht und zu den anderen gelegt. Aber Achtung: Merke dir gut, wo dein Lieblingsmuster liegt, vielleicht willst du es ja in der nächsten Runde wieder verwenden. Alle anderen Mitspieler sollten sich auch die Position des grünen Chips merken, falls sie diesen Körperteil noch benötigen.

**Hinweis:** Bei den grünen Chips müsst Ihr genau hinschauen. Es gibt zwar nur eine Schablone für den Arm und das Bein, aber jeweils zwei verschiedene Chips, die die Position des gleichen Körperteils angeben. Hier müsst ihr auf dem Chip zwischen rechts und links unterscheiden. Hast du bereits das rechte Bein gezeichnet? Dann darfst du in der nächsten Runde nicht noch einmal den grünen Chip mit dem rechten Bein aufdecken. Du solltest versuchen, die noch fehlenden Körperteile zu sammeln.

Nun ist der nächste Spieler an der Reihe.



## Mein Monster hat schon einen Kopf

Wenn du einen grünen Chip mit einem Körperteil ziehst, den du für dein Monster schon gemalt hast, musst du leider aussetzen. Auch den roten Musterchip kannst du dann nicht einsetzen.

## Spielende

Wer zuerst sein Monster vollendet, gewinnt. Alle anderen können ihr Monster natürlich auch fertigzeichnen.





## Variante für Monsterspezialisten

Versucht doch auch einmal, die lustigen Monster von den Monster-Spielkarten nachzumalen. Dafür zieht jeder Mitspieler eine der 20 Monster-Spielkarten vom Stapel und legt sie offen vor sich auf den Tisch. Jetzt wird mit den grünen und gelben Spielchips gespielt. Die roten Musterchips werden in dieser Variante nicht benötigt.



*Spielsituation*

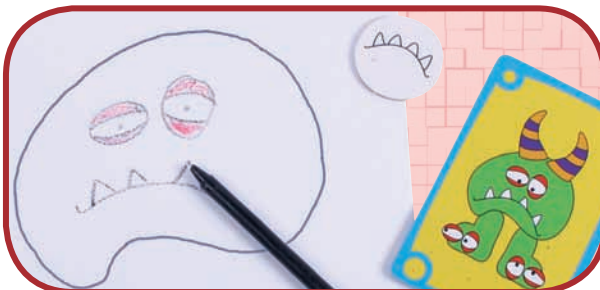
Der erste Spieler zieht zunächst nur einen grünen Chip, denn zuerst muss das Monster seinen Körper bekommen.

Wenn du ein Körperteil (grüne Spielchips) ziehst, welcher bei deinem Monster schon vorhanden ist oder den du gar nicht benötigst, dann legst du ihn wieder zurück und nimmst dafür einen gelben Spielchip.

Auf den gelben Chips findest du Extra-Körperteile, wie Augen, Mund und Krallen. Welche und wie viele Zusatzteile dein Monster braucht, kannst du auf deiner Monster-Spielkarte sehen. Schau genau hin, an welcher Stelle der Extra-Körperteil sitzen muss.

Nachdem Ihr alle Körperteile für euer Monster gesammelt habt, werden nun nur noch die gelben Spielchips gezogen.

**Tipp:** In welchen Farben du die Extra-Körperteile malst, bleibt dir überlassen. Du kannst sie entweder genauso malen, wie abgebildet oder frei nach deinen Vorstellungen.



*male deinem  
Monster einen  
Mund*





Wenn du ein Extra-Körperteil (gelben Spielchips) ziehst, den dein Monster gar nicht braucht oder schon hat, musst du leider aussetzen.

Gewonnen hat in dieser Variante wieder derjenige Spieler, der als Erster sein Monster vollendet hat. Alle anderen können ihr Monster natürlich auch fertigzeichnen.

## Malen im freien Spiel

Jetzt hast du gesehen, welche verschiedenen Muster es gibt. Fallen dir vielleicht noch mehr Muster ein? Versuche doch einmal, dir selbst eines auszu-denken.

Es gibt auch eine Variante für besonders kreative Kinder: Malt mit den Monster-Schablonen euer ganz eigenes Doodle Monster. Danach denkt Ihr euch ausgefallene Muster aus und macht somit euer Doodle Monster einzigartig. Sobald alle fertig sind, können die Monster verglichen werden.



### Hinweise für Erzieher / -innen:

Fördern Sie mit diesem Spiel gezielt folgende Fertigkeiten:

#### **Motorik:**

Förderung der Grafomotorik - differenzierte, rhythmische Bewegungen, Förderung der Schulfähigkeit, Üben von Schreibbewegungen bzw. Schwungübungen, Einhalten von Begrenzungslinien und Blattbegrenzungen, Koordinierung von Bewegungsabläufen

#### **Mathematische Bildung:**

Darstellen von Mustern und Bilden von Reihen

#### **Kreativität:**

Zeichnen von Mustern, Anregung der Phantasie

#### **Sprache und Schriftspracherwerb:**

Benennen der Körperteile, Phantasiegeschichten erzählen, Förderung grammatikalischer Strukturen

**Tipp:** Wenn du dir ein größeres Zeichenblatt nimmst, kannst du sogar die vielen Freunde und die ganze Familie deines Monsters malen. Wie wäre es, wenn ihr alle zusammen ein Riesen-Monster-Bild malt?



### Tipps für Eltern:

Doodle Monster ist das ideale Spiel - auch für unterwegs. Mit Doodle Monster können die Kinder ihrer Phantasie freien Lauf lassen. Sie bereiten sich spielerisch auf die Schule vor, da das Gestalten der Muster erste Vorbereitungen auf das Schreiben lernen beinhaltet. Die Kinder üben das Einhalten von Begrenzungslinien und das Koordinieren von schreibähnlichen Bewegungsabläufen. Auch die Konzentration und das Gedächtnis werden geschult.

Aber auch für Sie als Eltern kommt der Spaß nicht zu kurz, wenn Sie sich von Ihren Kindern in die „Welt der Monster“ entführen lassen.





**Achtung!** Für Kinder unter 3 Jahren nicht geeignet. Kleine Teile. Erstickungsgefahr.

**Warning!** Not suitable for children under 3 years. Small parts. Choking hazard.

**Avertissement!** Ne convient pas aux enfants de moins de 3 ans. Risque d'ingestion de petits éléments.

**¡Atención!** No apto para menores de 3 años. Peligro de atragantarse. Contiene pequeñas piezas.

**Waarschuwing!** Niet geschikt voor kinderen onder 3 jaar. Verstikkingsgevaar. Bevat kleine onderdelen.

**Attenzione!** Non adatto ai bambini di età inferiore a 3 anni. Rischio di ingestione. Piccole parti.

**注意!** 不适合3岁以下儿童，产品包含小配件，小孩可能吞咽。

