



de Familie Stapel



Een coöperatief stapelspel voor 1 tot 6 spelers vanaf 4 jaar

Speelduur circa 10 minuten

Overzicht van de spelonderdelen



Spelidee

Op een zonnige lente ochtend wil de familie Stapel gezellig met de ballon en de vlieger buiten spelen. Zou de speelgoedkist niet goed dicht hebben gezeten? Want de wind heeft vannacht alle spullen hoog in de boom geblazen! Wij helpen familie Stapel om op elkaars schouders te klimmen en samen de spullen uit de boom te halen voordat de zon aan het einde van de dag weer ondergaat.

Vorbereiding

Zie de startopstelling op de achterzijde van het spelregelboekje

1. Zet het spelbord in elkaar: schuif de 2 boomdelen in elkaar en plaats deze in de tuin. Je kunt de boom nu van vier kanten bekijken.
2. Hang de 4 speelgoedfiches in de boom, in elk tuindeel één.
3. Zet de speelgoedkist naast het spelbord.
4. Verdeel de speelstukken van familie Stapel als volgt over de vier tuindelen: De twee ouders (de grote speelstukken) staan bij het hoogste en bij het laagste speelgoedfiche. Zet de twee kinderen (de kleine speelstukken) daartussenin, bij de andere twee speelgoedfiches.
5. Het is vroeg in de ochtend, de zon komt net op: zet de zon in het eerste gleufje.
6. Leg de draaischijf bij de jongste speler. Die is de startspeler.



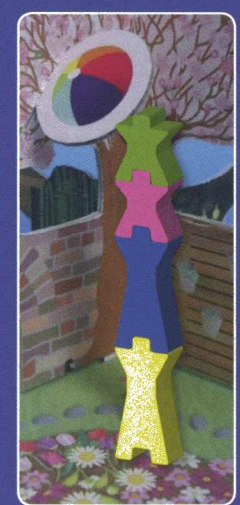
Spelen

1. Draai de pijl van de draaischijf. Hij moet minstens één keer ronddraaien. Draai opnieuw als het niet duidelijk is welk van de vier delen van het speelveld hij aanwijst.
2. Als de pijl naar een plek wijst waar een speelstuk van de familie Stapel staat, dan mag je deze een stapje verzetten. Hij of zij mag door 1 poortje. Staan er meerdere familieleden aan die kant, dan mag je één ervan verzetten.
3. Wijst de pijl naar een lege plek, dan mag je kiezen welk familielid je één poortje verder wilt zetten. Meteen daarna zet je de zon één gleufje verder: het wordt later!
4. Nu is de volgende speler aan de beurt.
5. Overleg steeds met elkaar wie jullie willen verzetten! Soms is het handiger om iedereen te laten staan, dat mag natuurlijk ook.



Spullen uit de boom pakken

6. De spullen hangen hoog! Door elkaar te helpen en op elkaars schouders te gaan staan kan de familie Stapel erbij.
7. Staan er aan één kant genoeg familieleden om erbij te kunnen? Stapel ze dan op onder de tak waar het voorwerp aan hangt.
8. Kunnen we er inderdaad bij? Dan mag je het speelgoed uit de boom halen en in de speelgoedkist doen.





Einde van het spel

Komt de zon in het laatste gleufje terecht, dan gaat de zon bijna onder. Het begint al te schemeren!

Als de zon hierna nog één keer verzet wordt, verdwijnt hij van het bord. De zon is ondergegaan; het is nu te donker geworden om nog meer speelgoed uit de boom te halen. Kijk samen hoeveel spullen jullie in de kist hebben kunnen doen.



Het spel moeilijker maken

- Om het spel spannender te maken, voeg je de volgende twee regels toe:
- Het zijn altijd de kinderen die bovenop staan om het speelgoed uit de boom te halen.
 - Als al het speelgoed in de speelgoedkist zit, komt de hele familie op één plek bij elkaar. Lukt dat ook nog voordat de zon ondergaat?
- Ook kun je afspreken dat het spel al afgelopen is, als de zon in het laatste gleufje ligt. Jullie hebben dan minder tijd.



Eenvoudige versie

Deze versie kun je spelen wanneer de draaischijf met pijl te moeilijk is. Zet het spel net zo klaar als in het basisspel. Alleen de draaischijf doet nu niet mee. Als je aan de beurt bent, mag je één van de volgende drie dingen doen:

- Zet één van de kinderen een poortje verder.
- Zet één van de ouders een poortje verder. Meteen daarna wordt de zon 1 gleufje verder gezet.
- Probeer al het speelgoed uit de boom te halen! Zet de stukken op elkaar onder de tak waar speelgoed hangt. Kunnen ze erbij dan mag je het speelgoed uit de boom halen en in de speelgoedkist doen.

Zoekopdracht

Er wonen veel dieren in de tuin en in de boom! Kunnen jullie alle 12 verschillende dieren vinden?



Samenwerkingsspel

De Familie Stapel is een spel om met het hele gezin te spelen. Het spel is al te spelen met kinderen vanaf 3 jaar! De Familie Stapel kent geen competitie tussen de spelers.

Het is een coöperatief spel waarbij ouders en kinderen met elkaar overleggen en vooruitkijken. Kinderen ervaren in dit spel heel tastbaar 'samen kunnen we het well!' en leren hoe je meer bereikt door elkaar te helpen.



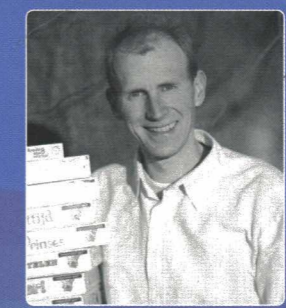
Gratis uitbreiding

We hebben ook een leuke spelvariant ontwikkeld waarbij de dieren een rol spelen tijdens het spel.

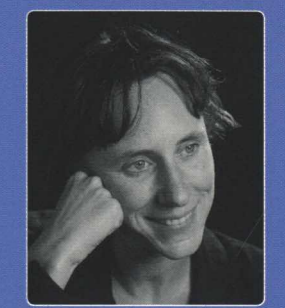
Download de spelregels via:
www.sunnygames.nl/familiestapel-uitbreiding

Over de auteurs

Vanuit zijn passie voor coöperatieve spellen richtte **Steven Michiel Rijdsdijk** in 2004 Sunny Games op. Hij zorgde ervoor dat 17 coöperatieve spellen van Jim en enkele andere spelauteurs beschikbaar werden in Nederland. Inmiddels is Sunny Games een Europese uitgever en is Steven ook wereldwijd actief om samenwerking te bevorderen. Steven is een kei in het streven naar win-win-win, duurzame keuzes en coöperatieve bedrijfsvoering.



Coöperatief spelen is een belangrijk onderdeel binnen Earth Games, het bedrijf van **Anne Mijke van Harten**. Al in 2003 importeerde ze de coöperatieve spellen van Jim Deacove uit Canada, om deze in Nederland beschikbaar te maken voor leerkrachten, kindercoaches en therapeuten. Het is haar gelukt om de term "coöperatief spel" bij deze doelgroep brede bekendheid te geven. Inmiddels heeft ze ook een aantal eigen uitgaves op haar naam staan, zoals het GROK kaartspel en het Uniekies bordspel.



Earth Games en Sunny Games werken sinds 2004 samen om coöperatieve spellen toegankelijk te maken voor het Europese publiek. Daarnaast ontwikkelden Steven en Anne Mijke in 2006 samen 5 bijzondere houten coöperatieve spellen voor een houten speelgoedfabrikant. De Familie Stapel is een heruitgave van "Pluk de Dag!", het meest succesvolle spel van deze serie.



Over de illustrator

Caroline van Pelt is een multi-talent Conceptontwikkeling, illustreren (analoog en digitaal, mixed media), opmaak, ontwerp, dessinontwerper, productvormgever en moeder van 2 prachtige zonen. Ze kan het allemaal en haar uitvoering wordt gekenmerkt door steeds een gemeenschappelijke deler: perfectie en originaliteit.



Mens & Milieu

In de spellen van Sunny Games maken de spelers bewuste keuzes. Onze missie is het bevorderen van samenwerking. Met liefde dragen we bij aan een samenleving waarin mensen elkaar helpen en zorg dragen voor de Aarde. We laten deze waarden doorklinken in alles wat we doen!

Voor de productie van onze spellen leggen we de lat hoog op het gebied van mens en milieu, en als we nieuwe mogelijkheden zien leggen we hem nog een stukje hoger. Al in de ontwerpfase kiezen we voor efficiënt gebruik van materialen met een lage milieu-impact. In dit spel worden papier en gerecycled karton, PE (folie en zakje), PP (draaipijl) en Europees hout.

Op een speelse manier nemen we deel aan COMMON, een wereldwijd netwerk van sociale ondernemingen.

Meer informatie: www.sunnygames.nl/mens-en-milieu





la famille Courte-Échelle



Jeu d'empilage coopératif
1 à 6 joueurs à partir de 4 ans

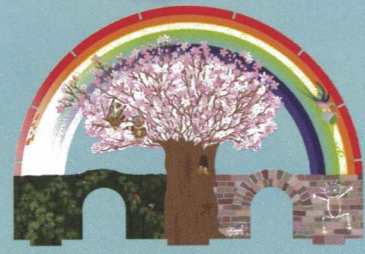
Durée: environ 10 minutes

Contenu du jeu

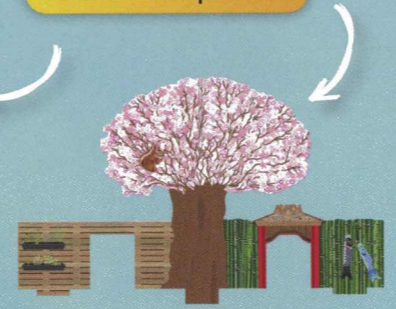
Plateau de jeu



Soleil



Arbre en 2 parties



Une boîte de jeux



Différents jouets



4 pions (deux parents et deux enfants)



Seulement nécessaire pour l'extension du jeu



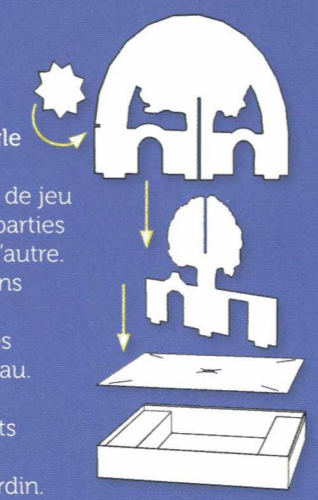
Plateau et flèche tournante

Contexte

Un matin de printemps, la famille Courte-Échelle va jouer dehors avec un ballon et un cerf-volant. Est-ce que la boîte de jeux était mal fermée ? En tout cas, le vent a emporté tous leurs jouets dans l'arbre. Aidez les parents et les enfants à grimper pour récupérer les jouets avant le coucher du soleil.

Préparation

Voir l'installation de début de partie sur l'image au dos de la règle



1. Assemblez le plateau de jeu en insérant les deux parties de l'arbre l'une dans l'autre. Placez-les ensuite dans le jardin. Vous voyez maintenant l'arbre des quatre côtés du plateau.
2. Suspendez les 4 jouets dans l'arbre, un dans chaque section du jardin.
3. Placez à côté du plateau de jeu le coffre à jouets.
4. Répartissez les pions de la famille Courte-Échelle dans les quatre parties du jardin, de la façon suivante les deux parents (grands pions) dans les parties où se trouvent l'objet le plus haut et l'objet le plus bas. Les deux enfants (petits pions) dans les deux autres parties, avec les deux autres objets.
5. Il est tôt matin, le soleil se lève. Placez le soleil dans la première encoche.
6. Confiez la flèche au plus jeune joueur. C'est lui qui commence.



Déroulement de la partie

1. Faites tourner la flèche sur son plateau. Elle doit faire un moins un tour complet. Recommencez en cas de doute sur la partie du plateau qu'elle pointe.
2. Si la flèche pointe vers un endroit où se trouve un des pions de la famille Courte-Échelle vous pouvez faire avancer ce pion d'un pas. Le personnage peut passer dans la zone suivante. Si plusieurs membres de la famille se trouvent dans cette zone, vous pouvez choisir lequel vous déplacez.
3. Si la flèche pointe vers une zone vide, vous pouvez choisir quel personnage va pouvoir passer d'une zone à l'autre. Juste après, vous devrez faire avancer le soleil d'un cran. Le temps passe !
4. Concertez-vous toujours à propos du personnage que vous souhaitez déplacer ! Parfois, il est préférable de ne déplacer personne, et c'est bien sûr autorisé.
5. C'est au tour du joueur suivant.



Récupérer les jouets dans l'arbre

6. Les jouets sont vraiment haut dans l'arbre ! En grimper sur les épaules les uns des autres, la famille Courte-Échelle va arriver à les récupérer.
7. Y a-t-il assez de membres de la famille dans cette zone pour arriver à récupérer le jouet ? Si oui, empilez-les sous la branche où il se trouve.
8. Arrivez-vous à atteindre le jouet ? Si oui, vous pouvez le retirer de l'arbre et le ranger dans le coffre à jouets.





Fin de la partie

Quand le soleil arrive dans la dernière encoche, il est pratiquement couché. Il commence à faire nuit.

Si le soleil avance encore d'un cran, il disparaît du plateau de jeu. Le soleil s'est couché, il fait maintenant trop noir pour récupérer d'autres jouets dans l'arbre. Comptez combien de jouets vous avez réussi à ranger dans le coffre à jouets tous ensemble.



Variante plus difficile

Pour une partie plus compliquée, vous pouvez ajouter les deux règles suivantes:

- Seuls les enfants de la famille Courte-Échelle peuvent se hisser au sommet de l'empilage pour récupérer des jouets.
- Une fois tous les jouets récupérés et rangés dans le coffre à jouets, la famille doit se rassembler à un seul et même endroit. Allons-nous y arriver avant le coucher du soleil ?

Encore une variante : vous pouvez décider que la partie se termine au moment où le soleil est dans la dernière encoche. Vous aurez alors moins de temps.

Version simple

Vous pouvez choisir cette variante si celle avec la flèche est trop compliquée. Préparez le plateau de jeu comme expliqué plus haut, mais sans la flèche. Lors de votre tour de jeu, vous pourrez choisir parmi ces trois options :

- Faire avancer un enfant d'une zone.
- Faire avancer un parent d'une zone. Juste après, faites avancer le soleil d'une encoche.
- Essayez de récupérer les jouets dans l'arbre. Placez les pions les uns au-dessus des autres jusqu'à la branche où est accroché le jouet. Si vous l'atteignez, vous pouvez le récupérer et le ranger dans le coffre à jouets.

Mission

Beaucoup d'animaux habitent dans le jardin et dans l'arbre. Pouvez-vous retrouver les 12 animaux différents ?



Jeu coopératif

La famille Courte-Échelle est un jeu familial. Les enfants dès 3 ans peuvent y jouer. Il n'y a pas de compétition entre les joueurs. C'est un jeu coopératif dans lequel parents et enfants se consultent et prévoient.

Les enfants expérimentent une véritable collaboration : « On va y arriver tous ensemble ! ». Ils apprennent à s'entraider pour arriver plus loin.



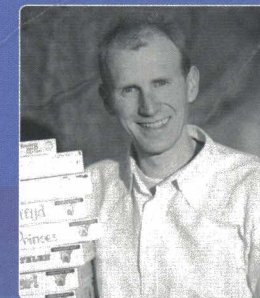
Extension gratuite

Nous avons aussi créé un variation de jeu dont les animaux sont incluse pendant le jeu.

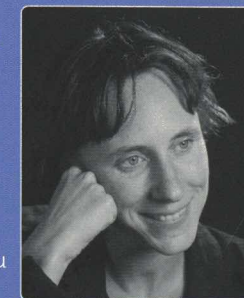
Téléchargez les règles Anglais en www.sunnygames.eu/stackfamily-expansion

À propos des auteurs

Partant de sa passion pour les jeux coopératifs, **Steven Michiel Rijdsdijk** a fondé Sunny Games en 2004. Il a proposé une gamme de 17 jeux coopératifs de Jim Deacove et d'autres auteurs au public néerlandais. Sunny Games est maintenant une maison d'édition européenne et Steven travaille partout dans le monde pour stimuler la coopération. Il est un grand partisan du win-win-win: des choix durables avec des opérations commerciales coopératives.



Le jeu coopératif est un élément important de Earth Games, la société fondée par **Anne Mijke van Harten**. Déjà en 2003, elle commençait à importer les jeux coopératifs de Jim Deacove, au Canada, pour les rendre disponibles aux Pays-Bas pour les enseignants, les coaches d'enfants et les thérapeutes. Elle est arrivée à faire connaître le terme « jeu coopératif » auprès du grand public. Elle a aussi publié certains jeux de sa propre création, tels que le jeu de carte GROK ou le jeu de plateau Uniekies.



Earth Games et Sunny Games travaillent ensemble depuis 2004 pour proposer une gamme de jeux coopératifs au public européen. En plus de cela, Steven et Anne Mijke ont développé cinq jeux coopératifs en bois pour un fabricant de jouets en bois. La famille Courte-Échelle est une réimpression de « Pluk de dag! », le plus grand succès de cette série.

À propos de l'illustratrice

Caroline van Pelt est bourrée de talent. Elle propose des concepts, des illustrations (analogues et digitales, médias mixtes), des présentations, des conceptions, des dessins de motifs, des développements de produits, et est la mère de deux beaux garçons. Elle y arrive toujours et ses performances se caractérisent par un dénominateur commun: la perfection et l'originalité.



Notre éthique

Sunny Games édite des jeux qui proposent de faire des choix conscients. Notre mission est d'encourager la prise de décision consciente et collaborative. Nous sommes heureux de contribuer à une société dans laquelle chacun prend soin de la planète, et d'agir en étant guidés par ces valeurs.

Nos jeux sont produits selon des critères sociaux et environnementaux élevés, dont nous améliorons encore le niveau à chaque fois que nous en avons la possibilité. Au cours de notre processus de conception, nous sélectionnons des matériaux ayant un impact écologique faible et une utilisation des ressources efficaces. Ce jeu, en particulier, est fabriqué en papier, carton recyclé, PE (pour l'emballage et le sachet), PP (Pour la flèche) et bois européen.

Nous sommes membres ludiques de COMMON, un réseau mondial d'entreprises sociales et communautaires. Pour plus d'information, rendez-vous sur notre site web www.sunnygames.eu/people-and-planet

