

starter Set

Kleurrijk raadselplezier voor 1 speler

Concept, raadsels, illustraties: Susanne Kummer

Redactie: Christiane Hüpper en Thade Precht

Inhoud

40 raadselkaarten met 77 raadsels

1 kleine kaart (plaat)

1 raadselbox

1 houten pin met koord en koordstopper

Vorbereiding

1. Zet de complete stapel raadselkaarten ongeschud in de raadselbox ①. De kleine plaat zet je helemaal vooraan.
2. Steek de houten pin in de linkeropening ②, trek het voorste raadselkaartje eruit ③ en steek het - zonder het te draaien - er op de achterste plek weer in ④. Je LogiCASE is nu klaar voor de start!

Zo doe je het

De raadselkaarten hebben allemaal dezelfde opbouw: aan de onderkant zie je vier mogelijke oplossingen voor de grote afbeelding aan de bovenkant. Slechts één van de vier mogelijke oplossingen is de juiste. Jouw taak: kom erachter waar het in het betreffende raadsel om gaat en welke oplossing juist is ⑤.

Als je denkt de juiste oplossing te hebben gevonden, steek je de houten pin in de opening onder die oplossing in de raadselbox ⑥.

Kun je de raadselkaart naar boven uit de box trekken?

-  **Nee, de kaart zit vast.**
Helaas, je hebt de verkeerde oplossing gekozen ⑦. Trek de pin weer uit de box en probeer een andere oplossing met een andere opening.
-  **Ja, de kaart komt eruit!**
Super, je hebt de juiste oplossing gevonden ⑧! Zet de kaart - zonder hem te draaien - achter in de box ⑨. En nu door met het volgende raadsel!

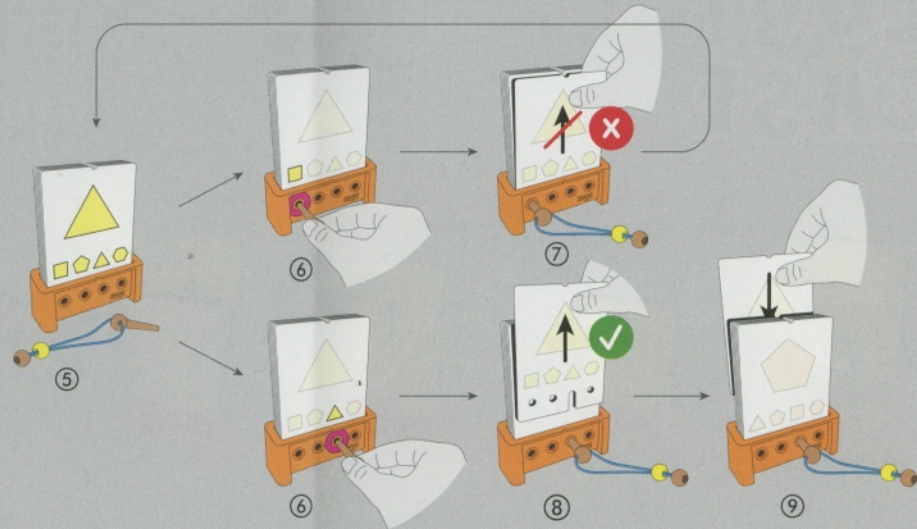
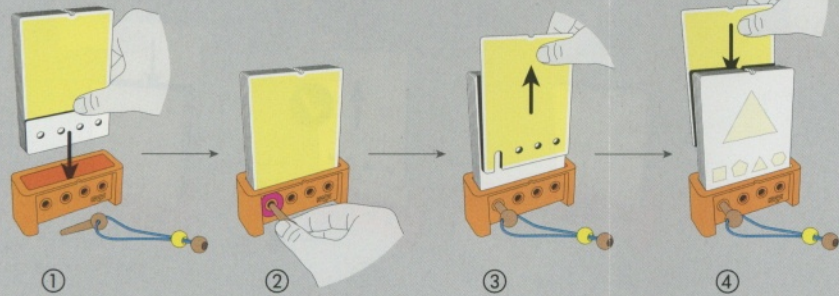
Op de helft van de raadsels zie je een gele kaart en moet je de houten pin eruit trekken en dan de hele stapel raadselkaarten uit de raadselbox halen ⑩, omdraaien ⑪ en weer terug plaatsen ⑫. De kleine plaat blijft voorop staan. Vervolgens ga je weer verder.

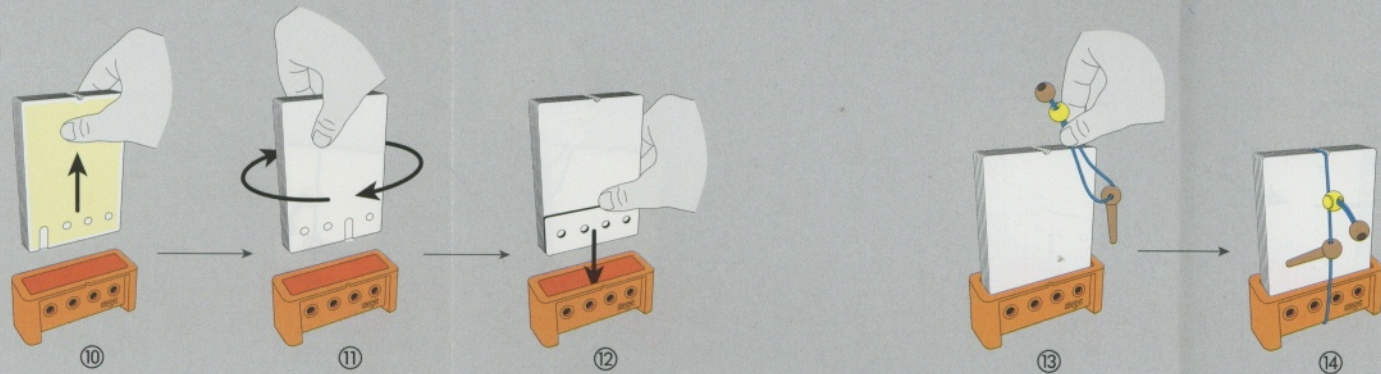
Aan het einde staat weer een gele kaart en moet je de eerdere procedure nog een keer herhalen. Net als voorheen blijft de kleine plaat aan de voorkant staan. Je LogiCASE is nu klaar voor ronde twee! Lukt het je deze keer nog sneller?

Na gebruik

Ben je klaar voor vandaag? Of wil je jouw LogiCASE graag mee op vakantie nemen? Dat is geen probleem: wikkel het blauwe koordje rondom de raadselkaarten in de raadselbox en trek het vast met de gele koordstopper ⑬ + ⑭. Op deze manier blijven de kaarten op hun plek.

LOGI CASE





HABA Sales GmbH & Co. KG • August-Grosch-Straße 28 - 38
96476 Bad Rodach, Germany • www.haba.de

 **WARNING:**
CHOKING HAZARD -

HABA[®]