

Règle du jeu

Contenu

- 1 plaque « Station » R/V (face 1 poubelle, face 3 poubelles de tri)
- 1 plaque « Vallée »
- 1 plaquette « Fonte »
- 4 plaquettes « Montagne » R/V (face neige/face verdure)
- 4 plaquettes « Animaux » (face animaux/face verdure)
- 16 jetons « Déchets »
- 3 poubelles en carton
- 1 dé en bois

Nombre de joueurs

2 à 6 joueurs.

RÈGLE DE BASE

Démarrage du jeu

1. Installez la plaque « Station », face 1 poubelle visible, à gauche de la table. À droite de celle-ci, placez les 4 plaquettes « Animaux », face animaux, les unes contre les autres dans n'importe quel ordre et n'importe quel sens. À la suite de ces plaquettes, posez les 4 plaquettes « Montagne » côté neige visible, puis installez la plaquette « Fonte » en fin, ajoutez la plaque « Vallée » pour compléter le plateau de jeu.

2. Disposez au hasard les 16 jetons « Déchets » sur les 16 animaux en prenant soin de les masquer complètement.

Déroulement du jeu

Le joueur qui est allé le plus récemment à la montagne commence la partie et lance le dé.

Si le dé tombe sur une face « animal ».

Le joueur ramasse un déchet sous lequel il pense que se cache l'animal correspondant à celui indiqué par le dé.

- Si l'animal correspondant est trouvé : bravo ! Le joueur prend le déchet puis le jette dans la poubelle placée dans la station.
- Si l'animal découvert ne correspond pas à celui indiqué : dommage ! Le joueur repose le déchet à sa place.

NB : Chaque animal est représenté une fois par planche. Si tous les animaux d'une espèce ont été trouvés et que le dé indique l'un d'eux, il ne se passe rien et le dé passe au joueur suivant.

Si le dé tombe sur la face « poubelle ».

C'est une chance ! Le joueur qui a lancé le dé peut ramasser n'importe quel déchet et le jeter immédiatement à la poubelle.

RÈGLE AVANCÉE

Les poubelles de tri

La plaque « Station » possède deux faces : l'une avec un seul emplacement « poubelle », l'autre avec trois emplacements « poubelles de tri ». Choisissez la face avec 3 emplacements pour la règle avancée. Cette option permet d'élever le niveau de difficulté et de pédagogie du jeu.

Le démarrage et le déroulement du jeu sont exactement les mêmes que pour la règle de base. Veillez simplement à mettre les déchets dans la bonne poubelle de tri lorsque le cas se présente.

NB : Attention ! Ne regardez pas les pictogrammes au dos des déchets, sinon la partie serait gâchée !

Fin de la partie

1. Tous les déchets ont été ramassés sur la montagne avant que la neige ne fonde jusqu'à la station : les joueurs se réfèrent alors au dos des jetons « Déchets » pour vérifier qu'ils les ont bien triés.

- S'il n'y a pas d'erreur, ils gagnent la partie tous ensemble.
- S'il y a une erreur dans le tri, les joueurs perdent tous ensemble la partie.



Cette poubelle recueille tous les déchets ménagers qui ne seront pas triés car ils ne sont pas recyclables. On peut y jeter les déchets alimentaires, les emballages non recyclables (barquettes en polystyrène, sacs en plastiques, emballages alimentaires sales, etc.)



Cette poubelle est faite pour les déchets en verre : bouteilles, pots, bocaux sans bouchon et sans couvercle.

Attention à ne pas y jeter du verre non recyclable tel que les verres de table, les vitres, ou encore les miroirs.



C'est dans cette poubelle que l'on se débarrasse des déchets recyclables, hors verre : emballages ménagers, papiers, journaux, bouteilles plastique, briques alimentaires, canettes, flacons de produits ménagers et de toilette, boîtes de conserve...

2. La neige a fondu jusqu'à la station et les déchets se retrouvent dans la vallée : les joueurs ont malheureusement tous perdu la partie car la montagne est polluée.

But du jeu

Récupérer tous les déchets présents sur la montagne avant que la neige ne fonde. Pour cela, il faut trouver sous quel déchet se cache chaque animal (le desman en bleu, l'hermine en rouge, le cincle plongeur en jaune et l'euprocte des Pyrénées en vert).

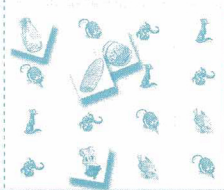
Mise en place du jeu

1. Montez les 3 petites poubelles en carton de la façon suivante.
2. Collez les vignettes rondes sur les 6 faces du dé.

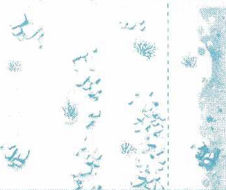
3. Positionnez la poubelle en carton sur le symbole poubelle de la plaque « Station ».



STATION



ANIMAUX



MONTAGNE

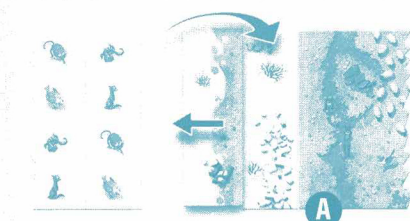


FORTE

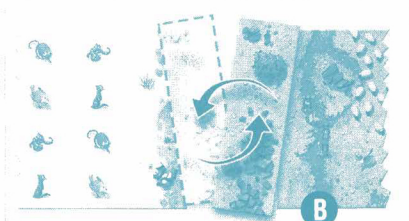


VALLÉE

4. Préparez le dé à portée de main. La partie peut commencer !



A



B

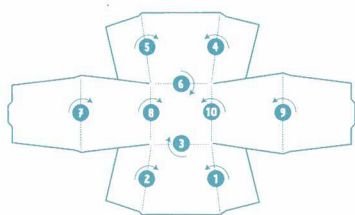
Si le dé tombe sur la face « soleil ».

Attention la neige fond !

Le joueur intercale la dernière plaquette « Montagne », côté neige, entre la plaquette « Fonte » et la plaque « Vallée ». A Il retourne ensuite la plaquette « Montagne », côté vert. B C'est ensuite au tour du joueur suivant de lancer le dé. Et ainsi de suite, dans le sens des aiguilles d'une montre.

Fin de la partie

1. Tous les déchets ont été ramassés sur la montagne avant que la neige ne fonde jusqu'à la station : les joueurs gagnent la partie tous ensemble.
2. La neige a fondu jusqu'à la station et les déchets se retrouvent dans la vallée : les joueurs ont malheureusement tous perdu la partie car la montagne est polluée.



Spelregels

Inhoud

- 1 « Bergdorpbord » voor- en achterkant (kant met 1 prullenbak, kant met 3 sorteerbakken)
- 1 « Vallieboard »
- 1 « Smeltbord »
- 4 « Bergborden » voor- en achterkant (kant met sneeuw/kant met groen)
- 4 « Dierenborden » (kant met dieren/kant met groen)
- 16 « Afvalfiches »
- 1 houten dobbelsteen

Aantal spelers

2 tot 6 spelers.

BASISREGELS

Start van het spel

1. Plaats het « Bergdorpbord » met de kant waarop 1 prullenbak staat naar boven gericht aan de linkerkant van de tafel. Plaats daarna de juiste kartonnen prullenbak op de hiervoor voorziene plaats. Plaats rechts naast het « Bergdorpbord » de 4 « Dierenborden » tegen elkaar in willekeurige volgorde en in willekeurige richting. Plaats naast deze borden de 4 « Bergborden » met de sneeuwkant naar boven en vervolgens het « Smeltbord ». Voeg ten slotte nog het « Vallieboard » toe om het spelbord te voltooien.

Verloop van het spel

De speler die als laatste naar de bergen ging begint het spel en gooit de dobbelsteen.

Als de dobbelsteen landt op een « dier ».

De speler kiest een stuk afval waarvan hij vermoedt dat het dier op de dobbelsteen eronder schuilt.

- Als het overeenstemmende dier wordt gevonden: bravo ! De speler neemt het afval en gooit het in de prullenbak in het bergdorp.
- Als het ontdekte dier niet overeenstemt met dat op de dobbelsteen: jammer ! De speler legt het afval terug op zijn plaats.

Let op: Elk dier wordt eenmaal per bord vertegenwoordigd. Als alle dieren van een soort zijn gevonden en als de dobbelsteen toech een van deze aanduidt, dan gebeurt er niets en wordt de dobbelsteen doorgegeven aan de volgende speler.

Als de dobbelsteen landt op een « prullenbak ».

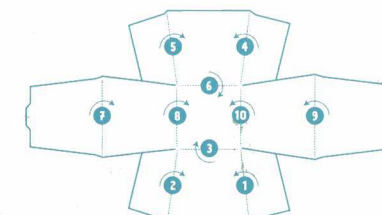
Dit is een kans ! De speler die de dobbelsteen heeft gegooid kan gelijk welk stuk afval oprapen en het meteen in de prullenbak werpen.

Doel van het spel

Verzamel alle afval op de berg voordat de sneeuw smelt. Om dit te doen moet je te weten komen welk dier onder elk stuk afval ligt (de blauwe muskusrat, de rode hermelijn, de gele waterspreeuw en de groene Pyreëenbeeksalamander).

Opstelling van het spel

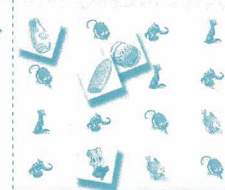
1. Maak de 3 kleine kartonnen prullenbakken als volgt.
2. Plak de ronde stickers op alle 6 zijden van de dobbelsteen.



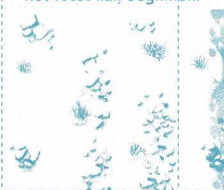
2. Plaats de 16 « Afvalfiches » willekeurig op de 16 dieren en zorg ervoor dat de dieren volledig bedekt zijn.



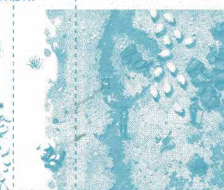
BERGDORP



DIER



BERG

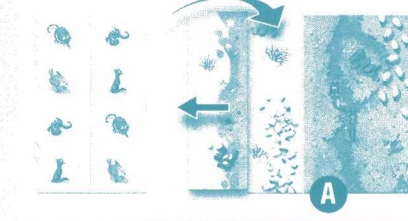


SMELT

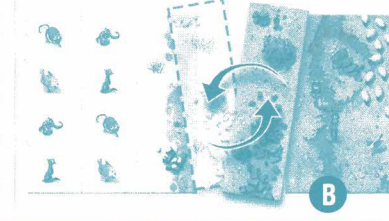


VALLEI

3. Neem de dobbelsteen in de hand. Het feest kan beginnen !



A



B

Als de dobbelsteen landt op de « zon ».

Let op, de sneeuw smelt !

De speler steekt het laatste « Bergbord », met de sneeuwkant naar boven tussen het « Smeltbord » bord en het « Vallieboard ». A ij draait vervolgens het « Bergbord » om met de groene kant naar boven. B

Het is daarna de beurt aan de volgende speler om de dobbelsteen te gooien. Enzovoort, in wijzerzin.

Einde van het spel

1. Alle afval werd verzameld op de berg voordat de sneeuw is gesmolten tot aan het bergdorp: de spelers winnen samen het spel.
2. De sneeuw is gesmolten tot aan het bergdorp en het afval ligt in de vallei: alle spelers hebben helaas het spel verloren, want de berg is vervuild.

Regels voor gevorderden

Het « Bergdorpbord » heeft twee kanten: een met een enkele « prullenbak » en de andere met drie « sorteerbakken ». Kies de kant met de 3 sorteerbakken voor het gevorderd spel. Met deze optie kun je de moeilijkheidsgraad en de pedagogie van het spel verhogen.

Let op: Waarschuwing ! Kijk niet naar de pictogrammen op de achterzijde van het afval, anders wordt het spel geruïneerd !

De sorteerbakken

Deze prullenbak verzamelt alle huishoudelijk afval dat niet wordt gesorteerd omdat het niet recyclebaar is.

Men kan er voedselafval, niet-recyclebare verpakkingen (bakjes in polystyreen, plastic zakken, vuile verpakkingen van levensmiddelen, enz.) in gooien.

Einde van het spel

1. Alle afval werd verzameld op de berg voordat de sneeuw is gesmolten tot aan het bergdorp: de spelers kijken vervolgens naar de achterkant van de afvaljetons om te zien of ze goed hebben gesorteerd.



Deze prullenbak is voor alle glasafval: flessen, potten, borden zonder dop en zonder deksel.

Let op dat je er geen niet-recyclebaar glas ingooit, zoals drinkglazen, ramen en spiegels.



In deze prullenbak gooien we de recyclebare materialen, met uitzondering van glas: huishoudelijke verpakkingen, papier, kranten, plastic flessen, tetrabrikken, blikjes, flessen van huishoudelijke producten en toiletartikelen, conserven...

- Als er geen fout is gemaakt winnen ze samen het spel.
- Als er een fout is gemaakt bij het sorteren, dan verliezen alle spelers.

2. De sneeuw is gesmolten tot aan het bergdorp en het afval ligt in de vallei: alle spelers hebben helaas het spel verloren, want de berg is vervuild.